



LOCATION DE VACANCES - MAISON MIRAILH - AMOU - LANDES CHALOSSE

MAISON MIRAILH À AMOU

6 personnes avec SPA

<http://maison-mirailh-amou.fr>

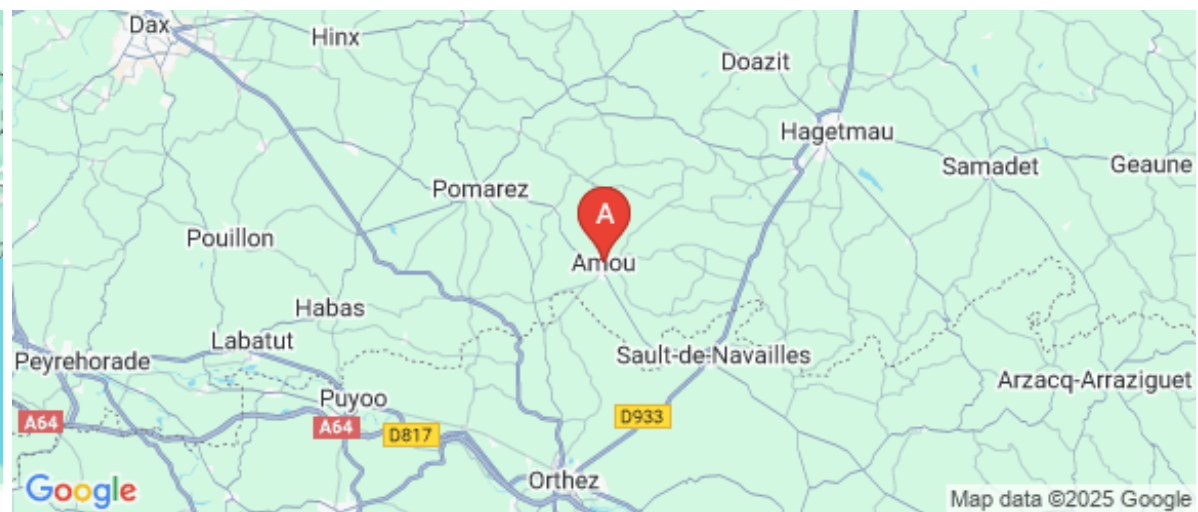
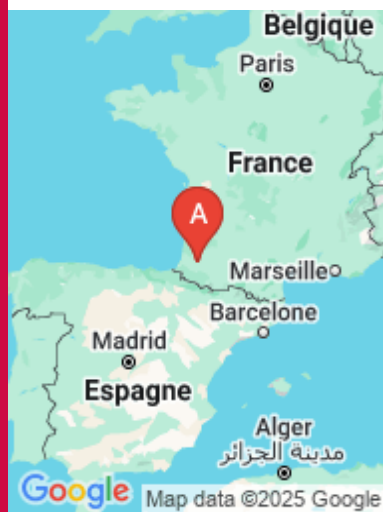


FOSTER Jennie

+33 5 58 89 80 08

+33 6 31 41 76 19

A Maison Mirailh à Amou : 67 Rue de Mirailh
40330 AMOU





Maison Mirailh à Amou



Maison



6

personnes



3

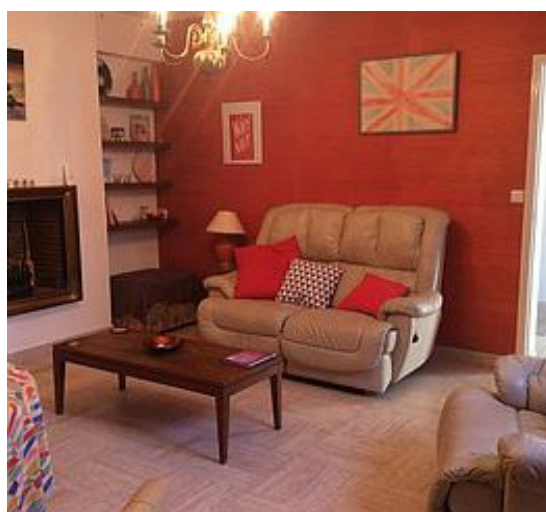
chambres



110

m²

Maison de bourg située dans le charmant village fleuri d'Amou, dans les Landes, proche du Béarn et à 20mn de Dax. A deux pas de toutes les commodités du village et du Château d'Amou, classé Monument Historique, vous apprécierez le calme de ce meublé. Il comprend 3 grandes chambres à l'étage dont 2 avec un lavabo indépendant. Sur la terrasse extérieure fermée, vous pourrez prolonger vos soirées et barbecues d'été. Le plus de cette maison : le SPA! Rien de mieux pour vous détendre en couple, en famille ou entre amis.



Pièces et équipements

<i>Chambres</i>	Chambre(s): 3 Lit(s): 0	dont lit(s) 1 pers.: 2 dont lit(s) 2 pers.: 3
<i>Salle de bains / Salle d'eau</i>	Salle de bains avec douche et baignoire Salle(s) de bains (avec baignoire): 1	
<i>WC</i>	WC: 2 WC privés	
<i>Cuisine</i>	Cuisine Congélateur Lave vaisselle	Four à micro ondes Réfrigérateur
<i>Autres pièces</i>	Salon	Séjour
<i>Media</i>	Télévision	Wifi
<i>Autres équipements</i>	Lave linge privatif	
<i>Chauffage / AC</i>	Chauffage	
<i>Exterieur</i>	Abri couvert Cour Salon de jardin	Barbecue Jardin privé Terrain clos
<i>Divers</i>		

Infos sur l'établissement



Communs

Habitation indépendante



Activités



Réseaux

Accès Internet



Stationnement

Parking



Services

Nettoyage / ménage

Baby sitting



Extérieurs

A savoir : conditions de la location

Arrivée Après 15h

Départ Avant 11h

*Langue(s)
parlée(s)* Anglais Français

*Annulation/
Prépaiement/
Dépot de
garantie*

*Moyens de
paiement* Chèques bancaires et postaux Espèces

Ménage

*Draps et Linge
de maison* Draps et/ou linge compris

*Enfants et lits
d'appoints* Lit bébé

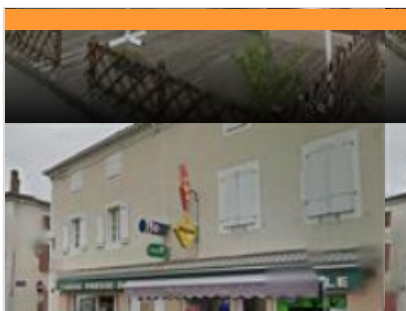
*Animaux
domestiques* Les animaux sont admis.

Tarifs (au 22/01/25)

Maison Mirailh à Amou

2 nuits minimum. Tarif standard pour 4 - 6 personnes 110 €. Supplement de 20€ Par nuit pour 6 - 8 (maximum) personnes.

Tarifs en €:	Tarif 1 nuit en semaine (L, M, M, J, D)	Tarif 1 nuit en weekend (V ou S)	Tarif 2 nuits weekend (V+S)	Tarif 7 nuits semaine
du 01/03/2025 au 31/10/2025	110€	110€		800€



Café de la halle

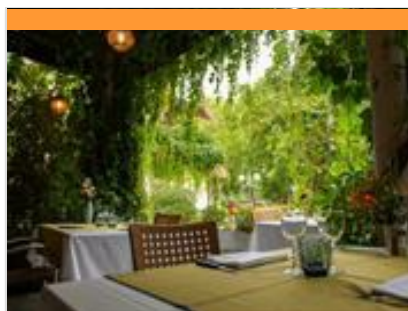
+33 5 58 91 35 49
32 place Saint Pierre

AMOU



1

En centre bourg de notre charmant village d'Amou, le Café de la Halle, établissement centenaire, vous propose dans cadre rénové en 2021 de multiples services de proximité. Bar, brasserie, tabac, presse, française des jeux, reproduction de clés, piles, montre, cartes postales etc. Sur la terrasse ou dans les salles climatisées, vous profiterez d'une ambiance sympathique dans un cadre agréable.



Restaurant Le Commerce

+33 5 58 89 02 28 +33 6 89 88 52
78
2 Place de la Poste
<https://hotel-commerce-darracq.com/>

0.1 km
AMOU



2

Spécialités landaises. Une salle campagnarde de 60 couverts, avec une grande cheminée. Une salle de 35 couverts pour les groupes. Un salon particulier de 10 couverts. Une grande salle de 200 couverts pour les mariages et les banquets. Une terrasse couverte pour l'été de 80 places. Le restaurant Le Commerce fait partie du réseau Tourisme Gourmand des Landes. Chaque ambassadeur du réseau répond à un cahier des charges rigoureux dont les critères abordent l'attention portée à l'accueil des clients, la valorisation des produits locaux et la préservation des circuits-courts.



Pratiquez la Pêche à Amou

<http://aappma.amou40.over-blog.fr/>

0.4 km
AMOU



1

L'association de pêche du canton d'Amou se situe dans le sud des Landes, à 30 Km au sud de Mont-de-Marsan et à 15 Km au nord d'Orthez et à 25 Km de Dax. La principale activité est l'entretien et la protection du milieu aquatique. Elle gère environ 52 Km de cours d'eau. Les cartes de pêche sont en vente à l'accueil de l'Office de Tourisme des Luys à Amou : nous vous invitons à venir retirer votre carte de pêche pour pratiquer sur le Luy et deux lacs Lac de Tastoia à Estibeaux et le lac de Bordenave à Castel Sarrazin. Alors à vos cannes à pêche...



Piscine du Pays des Luys

+33 5 58 89 25 84 +33 5 58 89 00
50
Allée des sports
<http://www.cc-luys.fr/Communaute-de-C>

0.7 km
AMOU



2

Baignade à la Piscine des Luys à Amou pour toute la famille : La piscine des Luys est ouverte juin, juillet et août les après midis. Elle est en plein air et chauffée. Une pataugeoire est à disposition pour les plus petits. Le maître nageur Pascal propose des cours de natation à partir de 6 ans et des séances d'Aquagym. Boissons, glaces sont à la vente sur place. Bien sécurisée, toute la famille peut se baigner en toute tranquillité.



Baptêmes et vols découverte U.L.M

+33 6 62 15 37 67
931 chemin de Biénabe
<https://www.landes-ulm.com/>

2.2 km
AMOU



3

Landes ULM basé à Amou dans les Landes au cœur de la Chalosse vous accueille toute l'année sur rendez vous pour vous faire découvrir notre région vue du ciel. Les vol proposés conviennent à tous les publics, la cabine de l'ulm est entièrement fermée et chauffée.



Golf de la Cité Verte

+33 5 58 79 79 79
Chemin de Loussets

<http://www.complexe-sportif-hagetmau.fr>

14.0 km
HAGETMAU



Vous êtes-vous déjà essayé au Golf ? A Hagetmau, où on aime le sport, on a pensé à vous : en bordure de rivière, le golf de la Cité Verte vous accueille pour un moment de détente en famille ou entre amis. Ouvert toute l'année, il est composé d'un parcours 9 trous et d'un practice, ce qui vous permet de débiter cette activité de manière ludique. Vous êtes en vacances, laissez votre voiture et partez au golf à pied ou à vélo !



Jardin d'enfants

place de Tordesillas

14.1 km
HAGETMAU



Balançoires, toboggan, tourniquet, araignée, locomotive, boîte à livres... tous les jeux pour l'épanouissement de vos enfants avec de l'espace pour courir et des bancs pour les surveiller.



Complexe sportif La Cité Verte

+33 5 58 79 79 79
Chemin des Loussets

<http://www.complexe-sportif-hagetmau.fr>

14.2 km
HAGETMAU



Faites du sport ! Ces quelques mots prennent tout leur sens à Hagetmau. Cela pourrait être la devise de la CITE VERTE. Un site unique aux infrastructures sportives de grande qualité des pavillons d'hébergements, de la restauration, le tout dans un cadre propice à la détente : Piscine olympique couverte avec bassin ludique, terrains de rugby, foot, salle omnisports avec parquet, piste d'athlétisme synthétique, dojo, courts de tennis, practice de golf et 9 trous compact.... Alors que vous soyez sportifs avertis ou amateurs, la Cité Verte est le cadre idéal pour préparer une saison ou une compétition.



Skate Park Roller

+33 5 58 79 79 79

14.3 km
HAGETMAU



Situé dans le complexe de la Cité Verte, le skate park est en accès libre et vous permet de donner libre court à différentes figures en toute sécurité. A vos skates !!!



La Pêcherie d'Aurit

+33 5 59 67 51 62 +33 6 72 66 62
01#+33 6 72 01 57 49

150 chemin de Latabaille

<http://www.lapecheriedaurit.fr>

16.4 km
HAGETAUBIN



A Hagetaubin, petit village béarnais proche d'Arthez de Béarn et de la voie du Puy des chemins de Compostelle. La Pêcherie d'Aurit, parc animalier avec 800 animaux reproducteurs en semi-liberté occupe un domaine forestier de 30 ha. Un vrai paradis pour tous. Les enfants peuvent caresser, observer, nourrir chèvres naines, moutons, ânes, poneys, cobayes, lapins, lamas, paons, cygnes, poules d'ornement... On aime aussi pêcher la truite avec matériels et appâts fournis. Le calme règne dans ce cadre verdoyant d'une cinquantaine d'arbres répertoriés : chênes, hêtres, frênes, châtaigniers, merisiers, érables... Une balade à faire à pied ou à poney. La pêcherie d'Aurit est également aménagée pour le pique-nique à l'ombre des grands arbres.



Amou, circuit des Luys

+33 5 58 89 02 25

AMOU



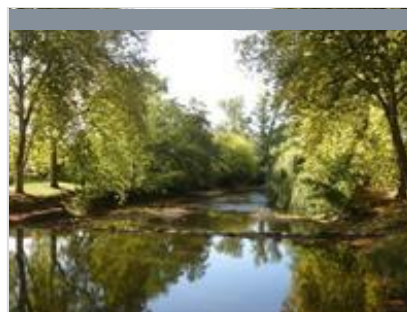
Visite du village d'Amou

+33 5 58 89 02 25

28 rue Saint Pierre

<http://www.visite-amou.com>

0.1 km
AMOU



A Amou, circuit du ruisseau des landes d'Andriaou

0.1 km
AMOU



Château de Gaujacq, l'instant insolite

+33 5 58 89 01 01

2 route de Brassempouy

<https://chateau.de.gaujacq.free.fr/>

4.5 km
GAUJACQ



Pépinière Botanique et Association Plantarium

+33 5 58 89 06 62

125 route de Bastennes

<http://www.pepiniere-botanique.com/>

4.6 km
GAUJACQ



Faites une halte à Amou, village paisible et fleuri de Chalosse, traversé par le Luy de Béarn. Découvrez cet ancien village médiéval en sillonnant les charmantes ruelles fleuries bordées de maisons anciennes aux avant-toits découpés, les arènes, l'église Saint Pierre du XIIe s., le château du XVIIIe s., la rue des fleurs, la fontaine... Si vous aimez la pêche (vente carte de pêche à l'Office de Tourisme d'Amou), la rivière se prête bien à ce moment de détente. Si vous êtes sportif, une descente en canoë kayak s'impose. Arrêtez-vous sur la magnifique place de la Técoùère pour pique-niquer ou déguster une "assiette gourmande" à l'hôtel restaurant "Au feu de bois" ou Darracq Le Commerce. Ces assiettes sont les vraies ambassadrices des produits du terroir autour du canard.

Situé sur les hauteurs de Gaujacq, village de Landes Chalosse face aux Pyrénées, le château de Gaujacq est une demeure seigneuriale érigée au XVIIe siècle par François de Sourdis, lieutenant général des armées du roi Louis XIV. L'architecture de ce château est originale et insolite. Elle s'organise de plein pied autour d'un jardin « des délices », entouré par une galerie à l'italienne. Les propriétaires, Philippe et Solange Casedevant, vous accueillent et vous invitent à découvrir les appartements des XVIIe et XVIIIe siècles meublés et décorés de boiseries et de panneaux peints. Ils vous transportent dans un univers historique à l'harmonie intacte. 2 lundis par mois l'été : visites nocturnes aux chandelles sur réservation.

En Chalosse dans les Landes, l'association Pépinière Botanique et Plantarium vous accueille dans son jardin botanique aux plus de 3000 espèces et variétés, comme des collections nationales de glycines, hortensias, ... Vous pouvez assister en mai et octobre à l'évènement Ra.Na.Pe.Co (Rassemblement National des Pépiniéristes et des Collectionneurs). Si vous aimez les plantes, vous serez ravis par les conseils donnés lors de la visite et par le café botanique. Venez aussi découvrir ici le nouveau métier de musiniériste, créé sur le site de Gaujacq, qui consiste à cultiver des végétaux pour en entendre les sons. Car oui, les plantes émettent une musique ! Grâce à des appareils spécifiques, le musiniériste capte les vibrations et les amplifie. C'est aussi une nouvelle science baptisée la Phytoneurologie. Si on ne comprend pas tout encore, chaque séance est un



PréhistoSites de Brassempouy

+33 5 58 89 21 73
404, rue du Musée

<http://www.prehistoire-brassempouy.fr>

6.2 km

 BRASSEMPOUY



Venez vivre une expérience unique, au cœur de la Préhistoire ! Le musée est consacré au site préhistorique de Brassempouy où fut découverte la Dame à la Capuche, et découvrez les collections archéologiques du musée ainsi qu'une exposition de moulages des plus belles Vénus préhistoriques d'Europe. Poursuivez votre visite dans l'ArchéoParc de la Dame qui reconstitue les paysages, les animaux et les gestes de la Préhistoire : taille du silex, chasse, production du feu... Durant les vacances, petits et grands sont invités à participer à des ateliers : sculpture de la Dame, fouilles archéologiques, parure, art pariétal ou encore atelier de modelage. Découvrez le site archéologique des grottes du Pape en visite guidée entre avril et septembre, uniquement sur réservation.



A Pimbo, circuit de Sensacq

+33 5 58 76 34 64

30.0 km
 PIMBO



Visite du village d'Amou

+33 5 58 89 02 25
28 rue Saint Pierre

<http://www.visite-amou.com>

0.1 km
 AMOU



Faites une halte à Amou, village paisible et fleuri de Chalosse, traversé par le Luy de Béarn. Découvrez cet ancien village médiéval en sillonnant les charmantes ruelles fleuries bordées de maisons anciennes aux avant-toits découpés, les arènes, l'église Saint Pierre du XIIe s., le château du XVIIe s., la rue des fleurs, la fontaine... Si vous aimez la pêche (vente carte de pêche à l'Office de Tourisme d'Amou), la rivière se prête bien à ce moment de détente. Si vous êtes sportif, une descente en canoë kayak s'impose. Arrêtez-vous sur la magnifique place de la Técoùère pour pique-niquer ou déguster une "assiette gourmande" à l'hôtel restaurant "Au feu de bois" ou Darracq Le Commerce. Ces assiettes sont les vraies ambassadrices des produits du terroir autour du canard.



Château de Gaujacq, l'instant insolite

+33 5 58 89 01 01

2 route de Brassempouy

<http://chateau.de.gaujacq.free.fr/>

4.5 km

 GAUJACQ



Situé sur les hauteurs de Gaujacq, village de Landes Chalosse face aux Pyrénées, le château de Gaujacq est une demeure seigneuriale érigée au XVIIe siècle par François de Sourdis, lieutenant général des armées du roi Louis XIV. L'architecture de ce château est originale et insolite. Elle s'organise de plein pied autour d'un jardin « des délices », entouré par une galerie à l'italienne. Les propriétaires, Philippe et Solange Casedevant, vous accueillent et vous invitent à découvrir les appartements des XVIIe et XVIIIe siècles meublés et décorés de boiseries et de panneaux peints. Ils vous transportent dans un univers historique à l'harmonie intacte. 2 lundis par mois l'été : visites nocturnes aux chandelles sur réservation.



Pépinière Botanique et Association Plantarium

+33 5 58 89 06 62

125 route de Bastennes

<http://www.pepiniere-botanique.com/>

4.6 km

 GAUJACQ



En Chalosse dans les Landes, l'association Pépinière Botanique et Plantarium vous accueille dans son jardin botanique aux plus de 3000 espèces et variétés, comme des collections nationales de glycines, hortensias, ... Vous pouvez assister en mai et octobre à l'évènement Ra.Na.Pe.Co (Rassemblement National des Pépiniéristes et des Collectionneurs). Si vous aimez les plantes, vous serez ravis par les conseils donnés lors de la visite et par le café botanique. Venez aussi découvrir ici le nouveau métier de musiniériste, créé sur le site de Gaujacq, qui consiste à cultiver des végétaux pour en entendre les sons. Car oui, les plantes émettent une musique ! Grâce à des appareils spécifiques, le musiniériste capte les vibrations et les amplifie. C'est aussi une nouvelle science baptisée la Phytoneurologie. Si on ne comprend pas tout encore, chaque séance est un

Mes recommandations (suite)

Les Incontournables

Toutes les activités



OFFICE DE TOURISME LANDES CHALOSSE

WWW.LANDES-CHALOSSE.COM



PréhistoSItE de Brassempouy

+33 5 58 89 21 73

404, rue du Musée

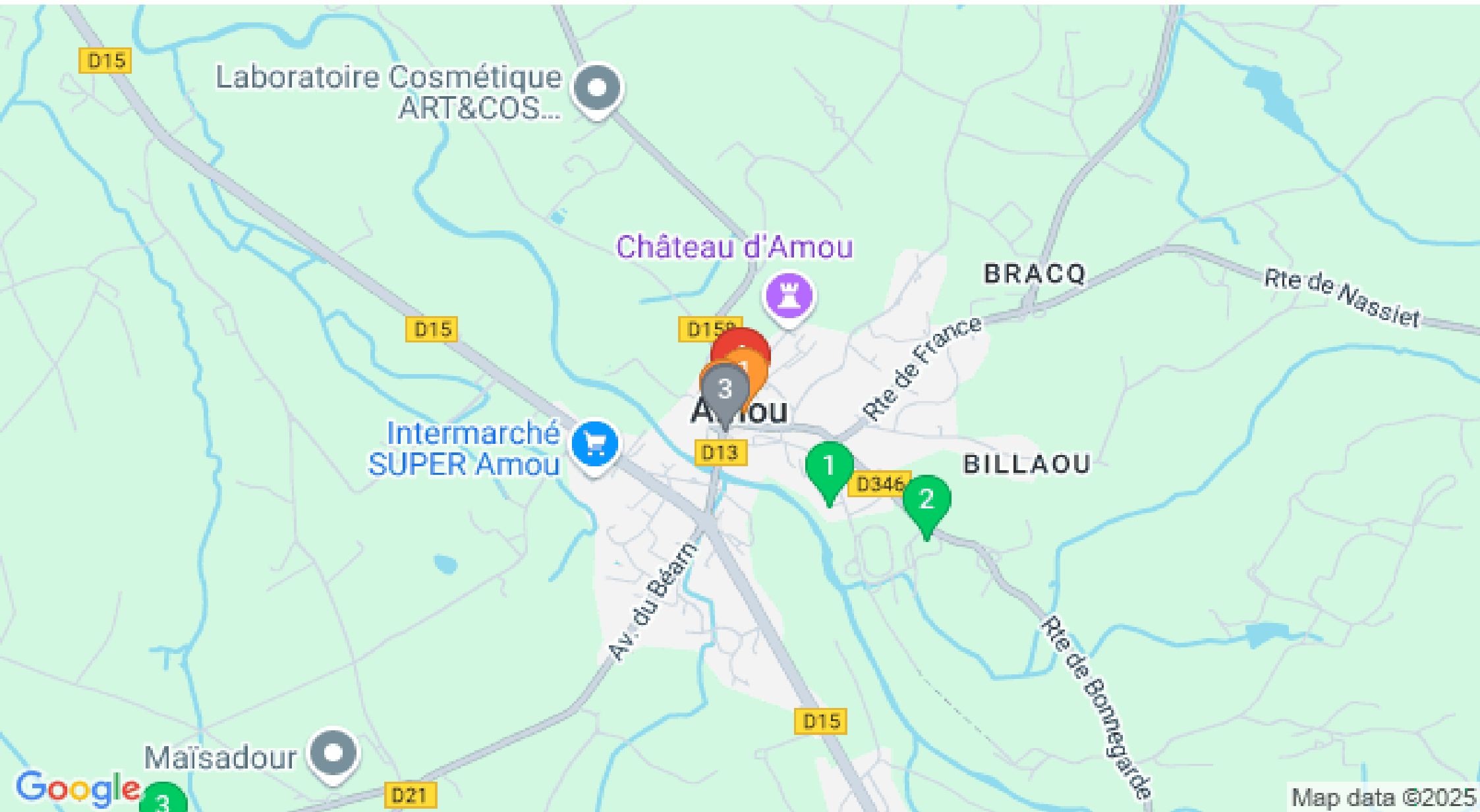
<http://www.prehistoire-brassempouy.fr>

6.2 km

BRASSEMPOUY



Venez vivre une expérience unique, au cœur de la Préhistoire ! Le musée est consacré au site préhistorique de Brassempouy où fut découverte la Dame à la Capuche, et découvrez les collections archéologiques du musée ainsi qu'une exposition de moulages des plus belles Vénus préhistoriques d'Europe. Poursuivez votre visite dans l'ArchéoParc de la Dame qui reconstitue les paysages, les animaux et les gestes de la Préhistoire : taille du silex, chasse, production du feu... Durant les vacances, petits et grands sont invités à participer à des ateliers : sculpture de la Dame, fouilles archéologiques, parure, art pariétal ou encore atelier de modelage. Découvrez le site archéologique des grottes du Pape en visite guidée entre avril et septembre, uniquement sur réservation.



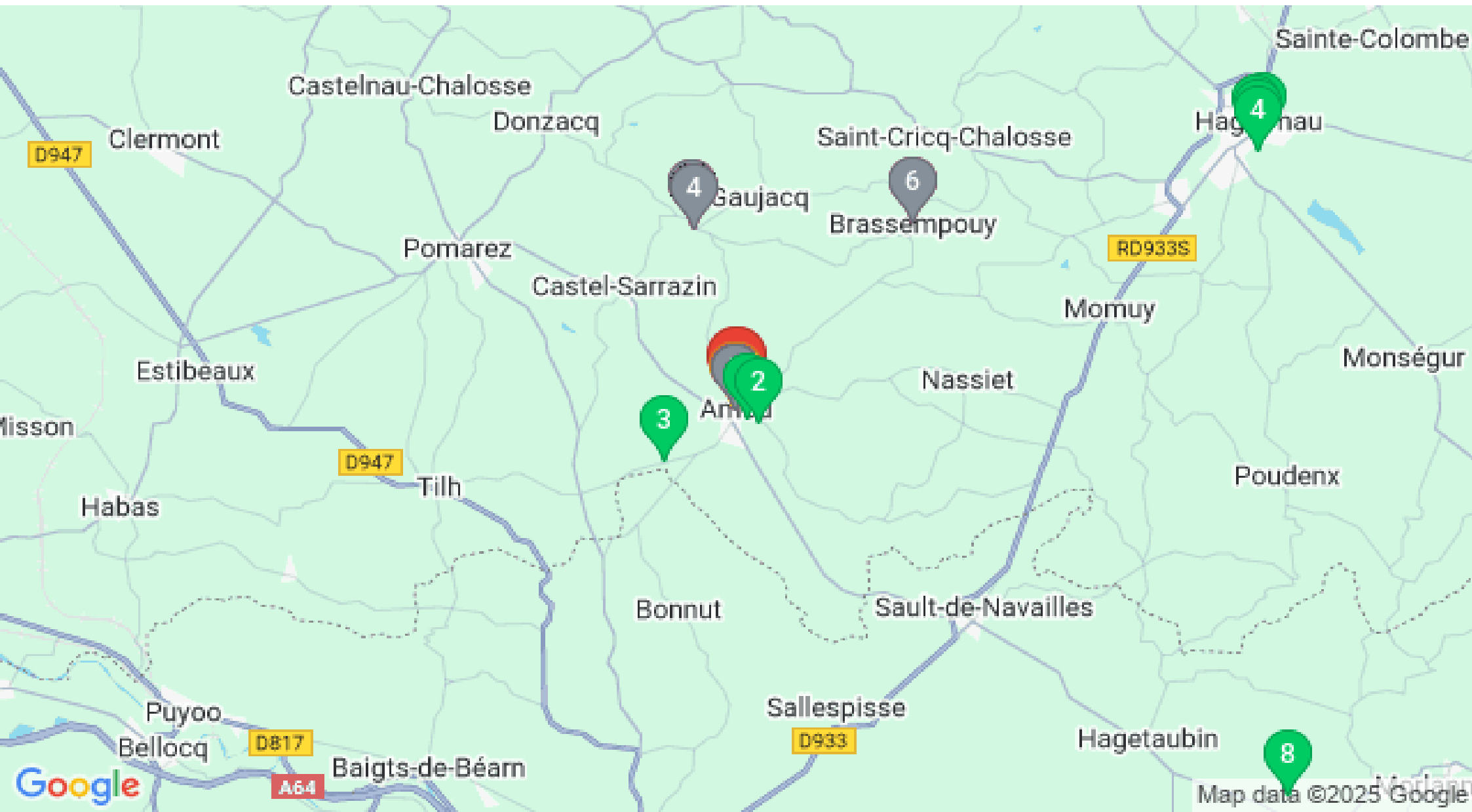
Mes recommandations (suite)

Les Incontournables

Toutes les activités



OFFICE DE TOURISME LANDES CHALOSSE
WWW.LANDES-CHALOSSE.COM



: Restaurants : Activités et Loisirs : Nature : Culturel : Dégustations